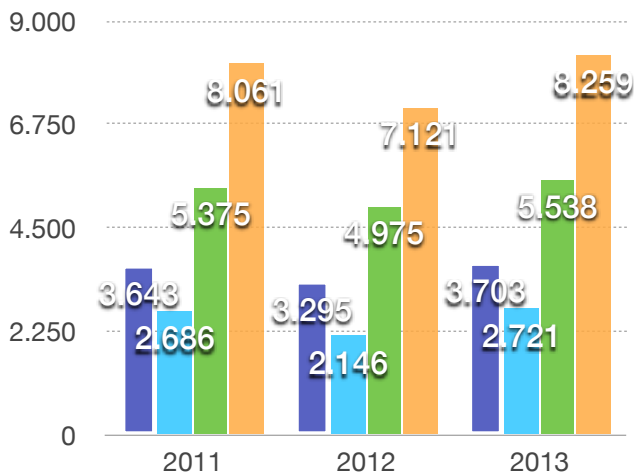


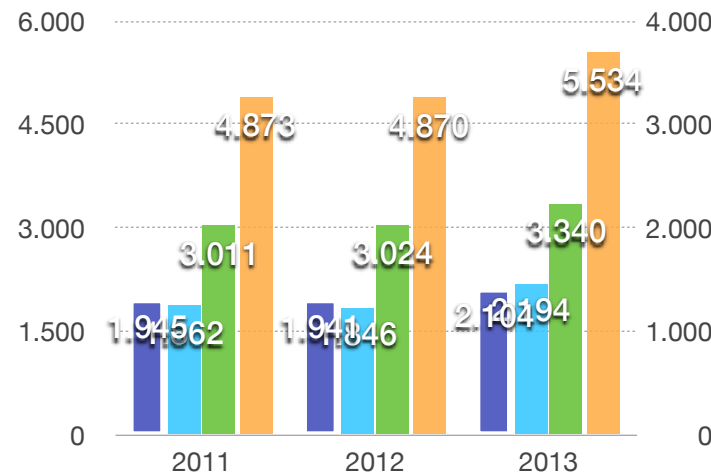
**Kundenentwicklung der Jahre 2011 / 2012 / 2013
per 31.10. des jeweiligen Jahres bei der
Tafel Abensberg e.V.**

	2011	2012	2013
<u>Abensberg/Neustadt</u>			
Abholer	3.643	3.295	3.703
Kinder	2.686	2.146	2.721
Erwachsene	5.375	4.975	5.538
Gesamt	8.061	7.121	8.259
<u>Abensberg</u>			
Abholer	1.945	1.941	2.104
Kinder	1.862	1.846	2.194
Erwachsene	3.011	3.024	3.340
Gesamt	4.873	4.870	5.534
<u>Neustadt</u>			
Abholer	1.698	1.354	1.599
Kinder	824	300	527
Erwachsene	2.364	1.951	2.198
Gesamt	3.188	2.251	2.725

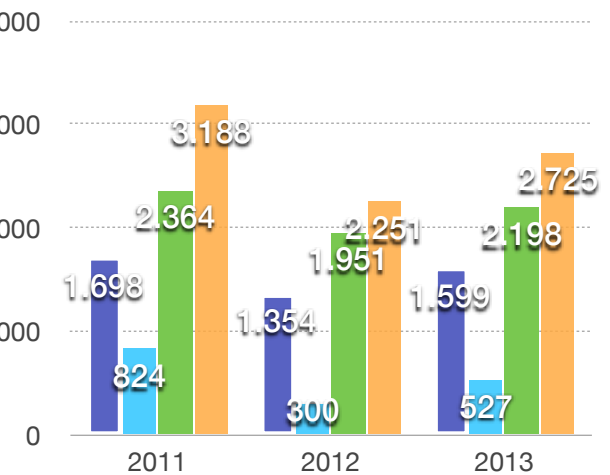
Abensberg/Neustadt



Abensberg



Neustadt



■ Abholer ■ Kinder ■ Erwachsene ■ Gesamt