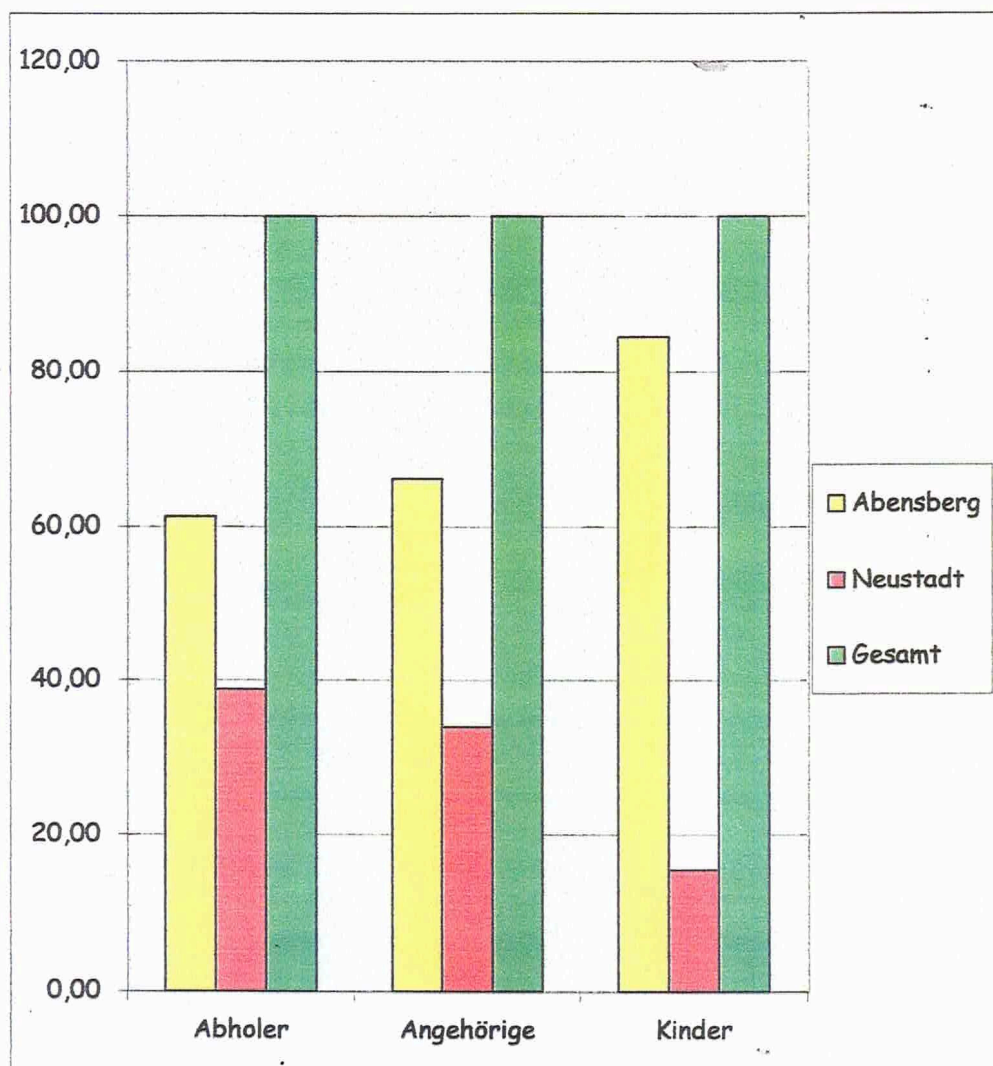


Jahressummen 2017	Abholer	Angehörige	Kinder	Abholer	Angehörige	Kinder
Abensberg	3293	8557	3041	61,24	66,02	84,52
Neustadt	2084	4405	557	38,76	33,98	15,48
Gesamt	5377	12962	3598	100,00	100,00	100,00

Ausgabestellen Abensberg/Neustadt am 06.01.2017 und 14.04.2017 Feiertage keine Ausgabeta

Ausgabestellen Abensberg/Neustad am 04.08.2017/11.08.2017 Urlaub keine Ausgabeta



Informationen unter [www.abensberg-tafel.de](http://www.abensberg-tafel.de)